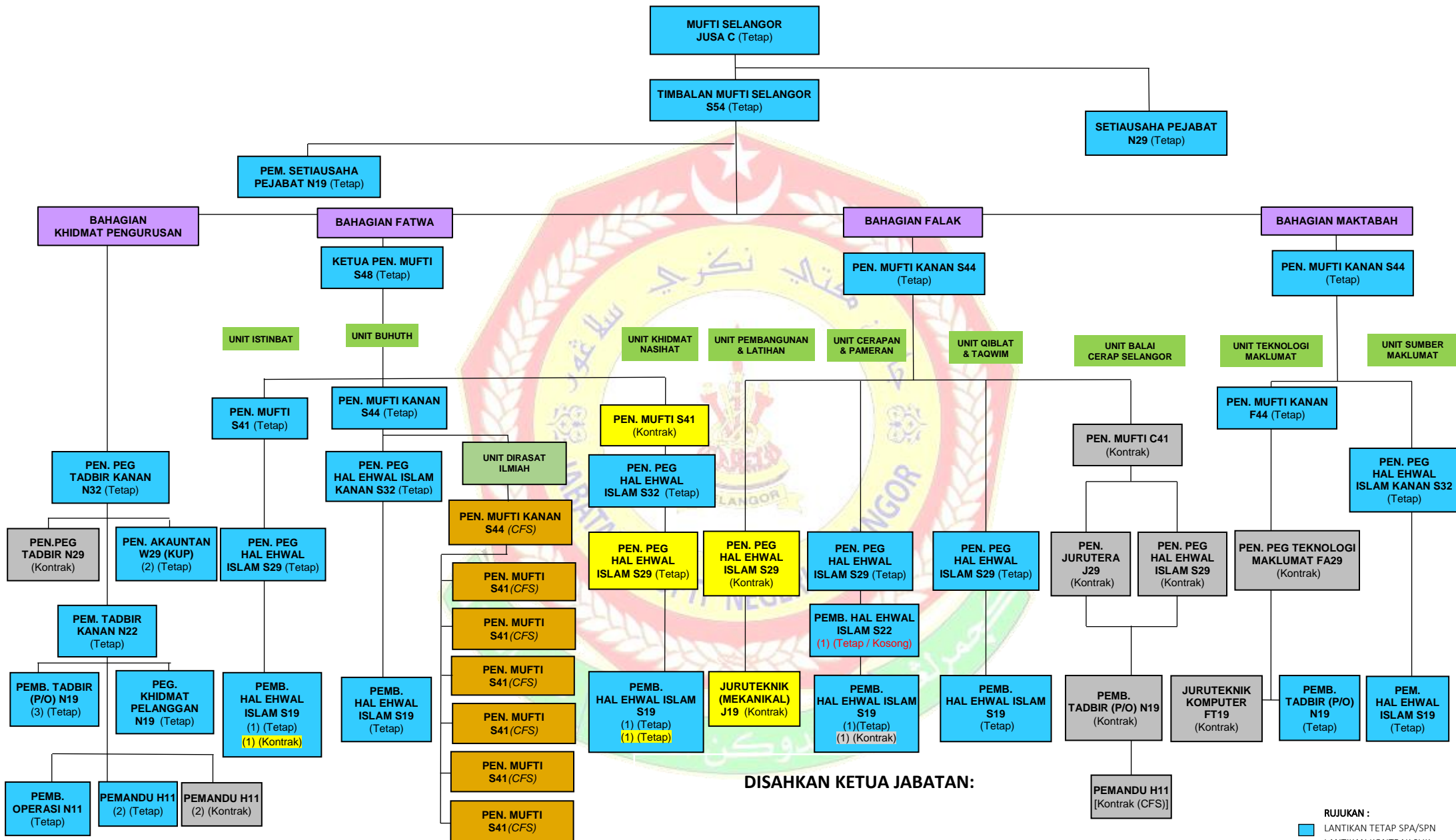


CARTA ORGANISASI JABATAN MUFTI NEGERI SELANGOR



DISAHKAN KETUA JABATAN:

RUJUKAN :
■ LANTIKAN TETAP SPA/SPN
■ LANTIKAN KONTRAK SUK
■ LANTIKAN TETAP / KONTRAK (COF) MAIS
■ LANTIKAN (CFS) MAIS